

リフォームローン キャンペーン

キャンペーン期間 令和6年10月1日～令和7年3月31日（申込分）
借入金額 300万円以内 返済期間 15年以内

店頭標準金利
固定金利（保証料込）

年 **4.82%**

キャンペーン期間中にご契約いただくと・・・

適用金利（保証料込）

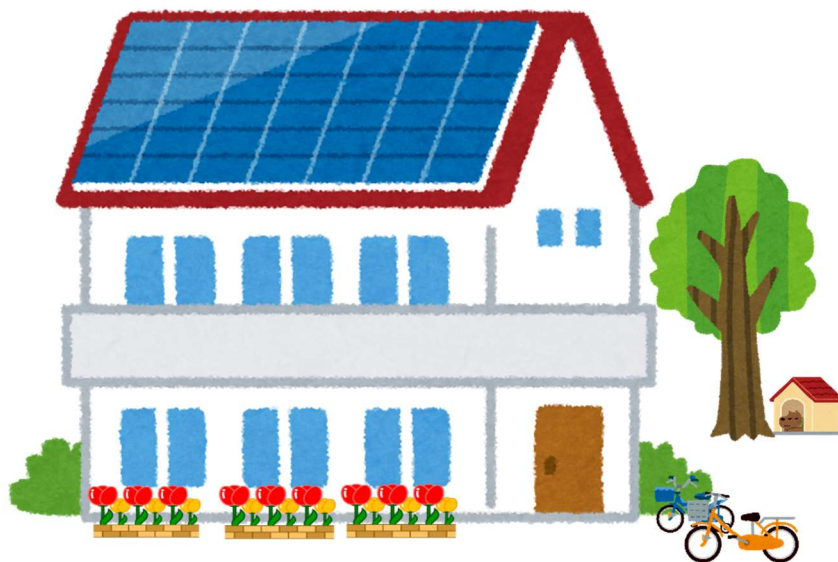
年 **2.0%**

※ 店頭標準金利から2.82%軽減しています

※適用金利は、令和6年10月1日のものです。

※適用金利は金利情勢等の変化により見直しをさせていただく場合があります。

ご返済の目安	
お借入金額 100万円	
金利 年2.0%（保証料込）	
5年	毎月 17,527円
10年	毎月 9,201円
15年	毎月 6,435円
※店頭にて返済額の試算を行っております。 お気軽にご相談下さい。	



JAとのお取引がこれからという方もお気軽にご相談ください。

インターネットで
仮審査ができます！



※QRコードは、
（株）デンソーウェブの登録商標です。



ちちぶ農業協同組合
https://www.ja-chichibu.jp

JAちちぶ

検索

【商品概要】

お使いみち	●住宅の増改築工事や、耐震強化工事、バリアフリー工事等のリフォーム資金 ※原則、当組合からの振込ができること。
ご利用いただける方	●組合員の方(簡単な手続きで当組合の組合員になれます) ●安定・継続した収入のある方 ●お借入時の年齢が満20歳以上の方(完済時年齢 66歳未満) ●当JA所定の保証機関の保証が得られる方
ご融資金額	10万円以上300万円以内(1万円単位)とし所要金額の範囲内。
ご融資期間	6か月以上15年以内
ご返済方法	元利金等毎月返済(ご融資金額の50%以内でボーナス返済併用可)
団体信用生命共済	●団体信用生命共済への加入は任意といたします。 掛金は金利に上乗せして借入者負担となります。 一般団信…加算利率 年0.25% 9大疾病補償保険…加算利率 年0.35%
担保・保証	当JA所定の保証機関の保証をご利用いただきます。
保証料	金利に含まれます
その他	●本商品概要は株式会社ジャックス保証の内容となります。 ●審査の結果、ご希望に添えない場合もございますので、あらかじめご了承ください。 ●ご融資の際、別途手数料3,300円(消費税込)をご負担いただきます。 ●本商品の詳しい内容につきましては、店頭にてご説明させていただきますのでご相談ください。

【お申込時必要書類】

チェック	書類名
	運転免許証
	健康保険証※国民健康保険の方は在職証明書・未納税証明書(市町村発行)
	住民票(市町村発行3か月以内のもの・本人部分のみ・本籍およびマイナンバー不要)
	所得証明書類 給与所得者 … 源泉徴収票 または 公的所得証明書 ※直近のもの 事業所得者 … 確定申告書 および 納税証明書(その1・その2) ※直近1年分
	お使いみちが確認できる書類…見積書・注文書・契約書 ※請求書は不可
	印鑑(認印)※シャチハタ不可

※ 別途必要書類が必要となる場合がありますので、詳細は店頭にてお問合せください



ちちぶ農業協同組合 金融部 融資債権課【ローン相談室】

秩父市上野町 29 番 20 号 TEL0494-22-4977

[06.04.01]