

マイカーも! 教育も!!



©よりぞう

ライフプラン応援キャンペーン

キャンペーン期間 令和7年1/6月 ▶ 令和7年3/31月

マイカーの夢を応援!

お子様の未来を応援!

マイカーローン

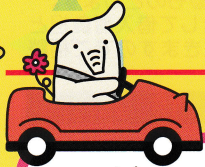
(株式会社ジャックス保証)

教育ローン

(株式会社ジャックス保証)

■金利軽減項目 インターネット仮審査申込者 キャンペーン期間中のお申込み・ご契約者 JAバンクアプリの登録者

上記金利軽減項目に全て該当された方



マイカーローンキャンペーン金利(保証料込)

固定金利

年 **1.69** %

Point! 🖱️ マイカーローンお勧めポイント!!

- 審査が早い! (最短で当日中のご回答が可能)
※審査内容によって異なる場合があります。
- 固定金利なので安心! (金利の変動はありません)
- 新車・中古車の購入はもちろん修理、車検費用等にもご利用いただけます!
- お借換えにもご利用いただけます!
- インターネットで仮審査ができます!
※お使いのネット環境によっては申込ができない場合があります。

ご返済目安

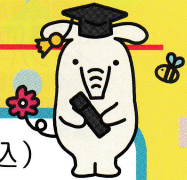
3年 毎月 28,508 円

5年 毎月 17,392 円

10年 毎月 9,063 円

お借入金額/100万円
年1.69%(保証料込)

ネット審査は
こちらから!



教育ローンキャンペーン金利(保証料込)

固定金利

年 **2.10** %

Point! 🖱️ 教育ローンお勧めポイント!!

- 審査が早い! (最短で当日中のご回答が可能)
※審査内容によって異なる場合があります。
- 入学金・学費・家賃等幅広い用途に対応できます!
- 卒業までの資金を一括してお借り入れる事ができるので、毎年のお手続きが不要!
- 在学中は元金の据置ができるので、卒業後に無理なくご返済できます!
- インターネットで仮審査ができます!
※お使いのネット環境によっては申込ができない場合があります。

ご返済目安

3年 毎月 28,686 円

5年 毎月 17,571 円

10年 毎月 9,246 円

お借入金額/100万円
年2.10%(保証料込)

ネット審査は
こちらから!

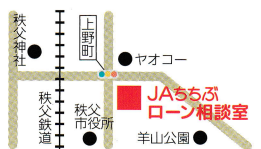


※キャンペーン金利は、金利情勢の変化により見直しさせていただく場合がございます。

マイカーローン・教育ローン・住宅ローン等各種ローンのご相談を承っております。

JAちちぶ ローン相談室 TEL 0494-22-4977

〒368-0031 埼玉県秩父市上野町29番20号 営業時間 平日 AM8:30 ~ PM5:00 日曜日(第2・4) AM9:00 ~ PM4:00



ライフプラン応援キャンペーン

キャンペーン期間 令和7年1/6月 ▶ 令和7年3/31日



マイカーローン

商品概要

お使いみち

- 自動車・オートバイ購入資金
- 車庫・カーポート等設置費用
- カー用品購入・車検・修理費用・運転免許証取得費用
- マイカーローン借換資金(残価設定型ローン残価部分の借換も含む)
- 融資実行後に購入予定のカー用品購入資金(同時申込に限定)

ご利用いただける方

- 組合員の方(簡単なお手続きで当組合の組合員になれます)
- お借入時の年齢が満18歳以上(完済時年齢75歳未満)
- 借入申込者が新卒者の場合には、連帯保証人を徴求いたします。
- JA所定の保証機関の保証が得られる方

ご融資金額

10万円以上1,000万円以内(1万円単位)

ご融資期間

6か月以上15年以内(1か月単位)

ご返済方法

元利均等毎月返済【ボーナス返済併用可(ご融資金額の50%以内)】

担保・保証

原則不要(ただしJA所定の保証機関をご利用いただけます)

お申込時必要書類

- 運転免許証
- 健康保険証
 - ※国民健康保険の方は在職証明書・未納税証明書(市町村発行)
- 住民票(市町村発行3か月以内のもの・本人部分のみ・本籍およびマイナンバー不要)
- 所得証明書類
 - 給与所得者…源泉徴収票または公的所得証明書(直近のもの)
 - 事業所得者…確定申告書(控)および納税証明書(その1・その2)(直近1年分)
- お使いみちが確認できる書類
 - 新規…見積書・注文書・売買契約書(発行年月日及び会社印のあるもの)
 - ※請求書は不可
- 車検証(車検・修理の場合)
- 借換の場合…返済計画表(現在残高のわかるもの)・返済用通帳(直近6か月返済・本人名義のわかるもの)
- 新卒者の場合…学生証および就職内定先からの内定通知
- 印鑑(認印)※シャチハタ不可
- 連帯保証人…運転免許証・健康保険証・住民票・印鑑(認印)
 - ※シャチハタ不可
 - 借入者が新卒者の場合…原則として組合の地区内に住所を有している借入申込者の2親等(父母・祖父母・兄弟姉妹)以内の親族で、20歳以上の有職者とする。

その他

- 本商品概要は株式会社ジャックス保証の内容となります。
- 審査の結果、ご希望に添えない場合がございますので、あらかじめご了承ください。
- ご融資の際、別途手数料3,300円(消費税込)をご負担いただけます。
- 本商品の詳しい内容につきましては、店頭にてご説明させていただきますのでご相談ください。
- ※別途書類が必要となる場合がありますので、詳細は店頭にてお問い合わせください。

教育ローン

商品概要

お使いみち

- 入学、在学中に必要な資金(入学金、授業料、家賃、その他生活資金等)
 - ※申込受付前3か月以内に現金で支払ったものを含む
- 他金融機関からの借換等

ご利用いただける方

- 組合員の方(簡単な手続きで当組合の組合員になれます)
- お借入時の年齢が満20歳以上66歳未満の方(完済時年齢71歳未満)
- 当JA所定の保証機関の保証が得られる方

ご融資金額

10万円以上500万円以内(1万円単位)とし所要金額の範囲内。ただし、医科・歯科・獣医科・薬科大学または学部の場合は、1,000万円以内。

ご融資期間

6か月以上16年10か月以内(元金据置期間を含む)
※借換の場合は残存償還期間を上限とする

ご返済方法

元利均等毎月返済【ボーナス返済併用可(ご融資金額の50%以内)】

担保・保証

原則不要。ただし、当JA所定の保証機関の保証をご利用いただけます。なお、連帯保証人が必要となる場合がございます。

団体信用生命共済

- 融資期間10年以上かつ融資金額300万円以上の場合には、団体信用生命共済または9大疾病補償保険に任意加入できるものとします。(加入には審査があります)掛金は金利に上乗せとして借入者負担となります。詳しくは店頭にてご説明させていただきますのでご相談ください。

お申込時必要書類

- 運転免許証
- 健康保険証
 - ※国民健康保険の方は在職証明書・未納税証明書(市町村発行)
- 住民票(市町村発行3か月以内のもの・本人部分のみ・本籍およびマイナンバー不要)
- 所得証明書類
 - 給与所得者…源泉徴収票または公的所得証明書(直近のもの)
 - 事業所得者…確定申告書(控)および納税証明書(その1・その2)(直近1年分)
- お使いみちが確認できる書類
 - 新規…合格証書または在学証明書・入学金納付書・授業料納付書等(支払期日の確認できるもの)・支払済領収書(3か月以内のもの)等
 - 借換…返済計画表(現在残高のわかるもの)返済用通帳(直近6か月の返済・本人名義のわかるもの)
- 印鑑(認印)※シャチハタ不可

JAローン相談会

AM9:00 ~ PM4:00

マイカーローン・教育ローン・住宅ローン
など、何でもご相談ください!

事前
予約制



2025年1月 12日(日)・26日(日)

2025年2月 9日(日)・23日(日)

2025年3月 9日(日)・23日(日)

JAちちぶローン相談室 TEL 0494-22-4977

〒368-0031 埼玉県秩父市上野町29番20号 営業時間 平日 AM8:30 ~ PM5:00 日曜日(第2・4) AM9:00 ~ PM4:00